

Direkter Zugang zu allen Diensten!

Die Parkuhr mit dem schlicht-modernen Design und den kompaktesten Dimensionen, welche auf dem Markt erhältlich ist.

Die Entwicklung städtischer Dienstleistungen trägt dazu bei, die Mobilität neu zu definieren, in einem Raum, der die Gewohnheiten und die Politik der Städte formt.

In diesem Zusammenhang erweist sich das Parkieren als zentraler Bestandteil des Verkehrsmanagements in Städten.

Als Antwort auf die Bedürfnisse aller Interessengruppen hat **IEM PrestoONE** entwickelt, eine neue Generation von miteinander verbundenen Apparaturen. Die zahlreichen Funktionen dieser intuitiven Parkuhr mit autonomen Funktionen interagieren innerhalb eines umfassenden Ökosystems von digitalen Lösungen zusammen.

So ermöglicht sie die Koordination aller Mobilitätsdienstleistungen, ein massgeschneidertes Parkraummanagement der Stadtverwaltung und die effiziente Wartung der Geräte.

VORTEILE:

SCHNELL

Schnelligkeit: weniger als 40 Sek. für eine vollständige Transaktion
 An die äusseren Bedingungen angepasster 7-Zoll-Touch-Screen
 Highspeed-Kommunikation
 Hohe Reaktionsfähigkeit der Dienste für Betreiber und Benutzer

DYNAMISCH UND SKALIERBAR

Modernes, optimiertes und schlankes Design, welches den höchsten Standards entspricht.
 Offen für APIs und die Integration von Drittanbieter-Anwendungen.
 Kontinuierlicher Verbesserungsprozess
 Präzise Analysen in Echtzeit

SICHERHEIT

Einhaltung strenger Cybersicherheits-Standards und gesicherter Zugang
 Schlag- und stossfeste Fronttür
 Edelstahlgehäuse mit kontaktloser Türöffnung

ENERGIE

grosse Autonomie durch Solarversorgung
 Design mit geringem ökologischen Fussabdruck
 Von der Parkuhr gesteuerte Energieoptimierung

FUNKTIONAL

Einfache Wartung durch direkt zugängliche Module
 Selbstkonfigurierte Überwachung mit automatisierten Selbsttests.
 Zugang über eine einzige Fronttür: Die Fronttür öffnet sich wie eine normale Tür!
 Jedes Ersatzteil kann an Ort und Stelle ausgetauscht werden.



RAL 7016



RAL 9007



RAL 5003



RAL 6009

OPTIONALE
 FARBEN



Das kompakteste Design auf dem Markt

Diese Parkuhr wurde bewusst kompakt gestaltet, um Platz am Strassenrand freizuhalten, ohne auf Effizienz zu verzichten. Sie wurde speziell mit sicheren elektronischen Komponenten entwickelt, bietet eine aussergewöhnlich lange Lebensdauer und ist darauf ausgelegt, schnell und einfach gewartet werden zu können.

Das Gerät entspricht vollumfänglich der Norm EN12414-2020 und bietet eine einzige Fronttür mit einfachem Zugang zu allen Bestandteilen. Mit diesem hohen Anspruch erfüllt **PrestoONE** die strengsten Normen und ebnet den Weg in die Zukunft der städtischen Einrichtungen.

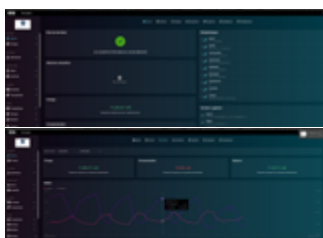
ANWENDUNGEN: Basisangebot & Optionen

- Bezahlung Kurz- und Langzeitparking
- Bezahlung von Kurz- und Langzeitparkabos
- Bezahlung von ÖV-Fahrtickets (in Entwicklung)
- Vollständige Steuerung über den Technikbereich des Betriebsportals
- Verwaltung von Zugängen und Fahrzeugfreigaben
- Überzahlung möglich mit späterer Anrechnung des Kredits
- Verwaltung der Gratiszeit
- Einrichtung von Zwangsrotationen
- Verwaltung des Händlercoupons
- Infoterminal

Neue Schnittstelle



Verbesserte Nachverfolgung von Diagnosen



Kompaktes, um 10° geneigtes Solarpanel mit hoher Leistung



Eine neue Parkuhren-Generation

PrestoONE ist nicht nur mit allen bereits installierten Geräten kompatibel, sondern auch das ideale Produkt für die administrative Orchestrierung der Parkraumbewirtschaftung.

Durch die automatische und analytische Diagnose, ihre individuelle Konfiguration, die benutzerfreundliche und schnelle Benutzeroberfläche bis hin zur offenen Interkonnektivität mit anderen Systemen bieten all ihre Funktionen eine Flexibilität, die es PrestoOne ermöglicht, sich mit maximaler Effizienz zu integrieren.

TECHNISCHE INFORMATIONEN

| PrestoONE | |
|----------------------------|---|
| Dimensionen | T28 x B25 x H156 cm |
| Gewicht | 62 kg |
| Materialien | Gehäuse aus rostfreiem Edelstahl mit verstärktem Tresor |
| Stromversorgung | über Solarpanel aufgeladener Akku (10 W) |
| Autonomie im Solarbetrieb | 200 Tickets / Tag * |
| Ersatzteile-Austausch | Vorgang von unter 2 Minuten an Ort und Stelle |
| Touch-Screen | Bildschirmdiagonale 7 Zoll Widerstandsfähigkeit gegen Erschütterungen IK09 |
| Kassenvolumen | 4,5 Liter (ca. CHF 2'500.-) |
| Kapazität der Ticketrolle | +4'000 Tickets |
| Zuverlässigkeit | weniger als 1 Defekt pro Jahr Temperaturbereich: -20 °C bis +70 °C |
| Daten | Fernprogrammierung Übertragung in Echtzeit an die zentrale Plattform über 4G oder 5G |
| Widerstand Stossfestigkeit | zertifiziert nach Anhang B Norm ENSN 12414-2020. Erhältlich in den Schutzklassen P3 oder P2 |
| Optionen | <ul style="list-style-type: none"> Zahlungsmittel: Bargeld CHF und/oder Euro; NFC-Bankkartenleser für kontaktlose Zahlungen mit Debit-, Kreditkarten und Smartphone; PIN-Pad Stromversorgung 230 V Gehäuse in verschiedenen RAL-Farben erhältlich. Austauschbarer Informationsbereich auf dem Chassis Informationstafel und/oder Schnittstelle anpassbar Sprachen: Deutsch, Französisch, Italienisch, Englisch, Spanisch, Niederländisch, Arabisch, etc. |

* Solarpanel, welches die Autonomie des Geräts ohne Aufladen ermöglicht.
 Gemessen mit NFC-Transaktionen bei durchschnittlicher Sonneneinstrahlung auf dem Breitengrad von Berlin. (entsprechend der Norm EN12414-2020)

IEM AG

Industriestrasse 13
 6343 Rotkreuz
 ZUG, SCHWEIZ
 Tel : +41 (0)44 441 54 75
 kontakt@iemgroup.com